



Informatieavond IJsseluiterwaarden Olst



Agenda

- 20.00 uur **Welkomstwoord,**
Marcel Tonkes, projectleider provincie Overijssel
- 20.10 uur **Inrichtingsplan,**
Matthijs Logtenberg, DLG
- 20.30 uur **Burgemeester Ton Strien,**
gemeente Olst-Wijhe
- 20.40 uur **Bestemmingsplanprocedure,**
Hans van Vliet, gemeente Olst-Wijhe
- 20.50 uur **Overige vergunningen en planning,**
Marcel Tonkes
- 21.00 uur **Pauze, bekijken van de kaarten en gelegenheid tot stellen van vragen**
- 21.30 uur **Einde**



DLG

Matthijs Logtenberg

Inrichtingsplan

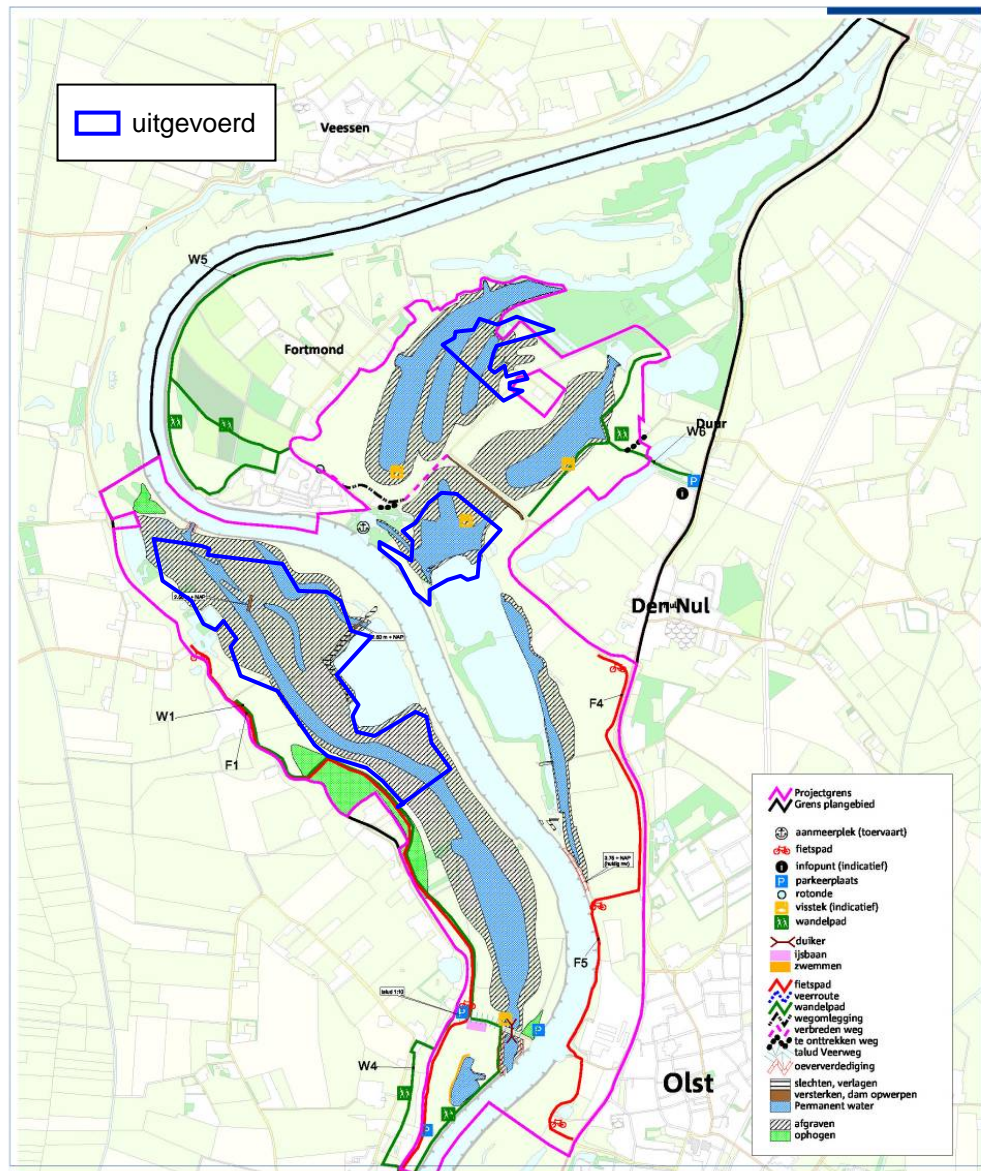
Wat vooraf ging

- 19 apr. '11: presentatie van 3 alternatieven
- 4 apr. – 16 mei '11: ter inzage legging Notitie Reikwijdte en detailniveau
- Alternatieven beoordeeld en vergeleken in MER
- Projectgroep kiest alternatief C als voorkeursalternatief (VKA)
- Streek en belanghebbenden geconsulteerd (klankbordgroep, plaatselijke belangen, betrokken overheden)
- 19 dec. '11; Stuurgroep stelt VKA (C) vast met enige wijzigingen -> het 'aangepaste inrichtingsplan'

Uitgangspunten alternatieven

- Hoogwaterveiligheid
- Verwervingskosten
- Inrichtingskosten
- Beheerskosten

Alternatief A: 'Bestaande inrichtingsplan'



GGP IJssel(uiterwaarden) Olst
Inrichtingsplan

30 Jun 2020
1:5000

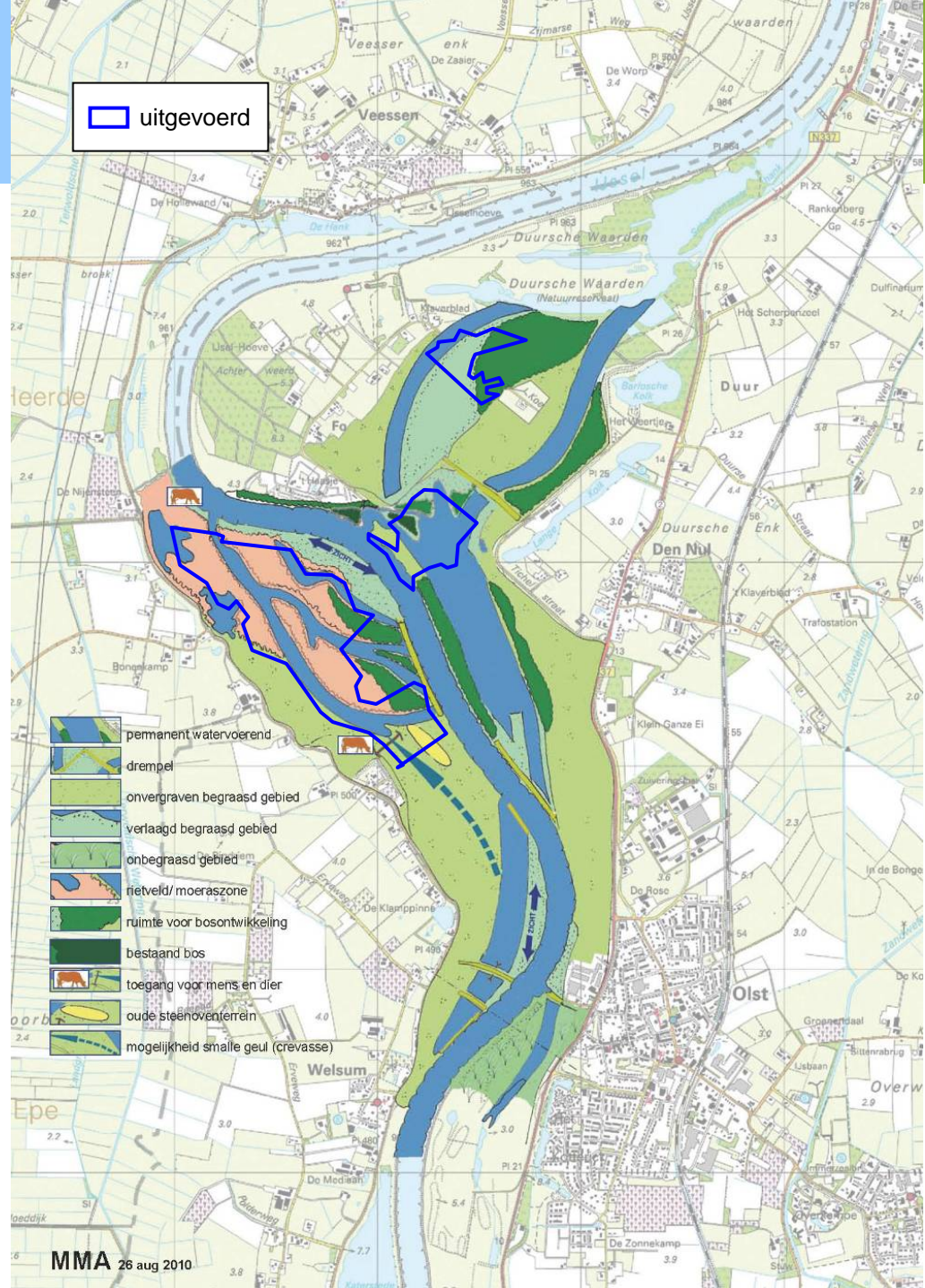
DIG rechtvaardige groene plannen
voor de volgende Nederlandse jaren

Planvorming IJssel (de 5 instrumenten en Samenwerken) (geografische Nieuw-Gebieds) (www.ggp.nl)

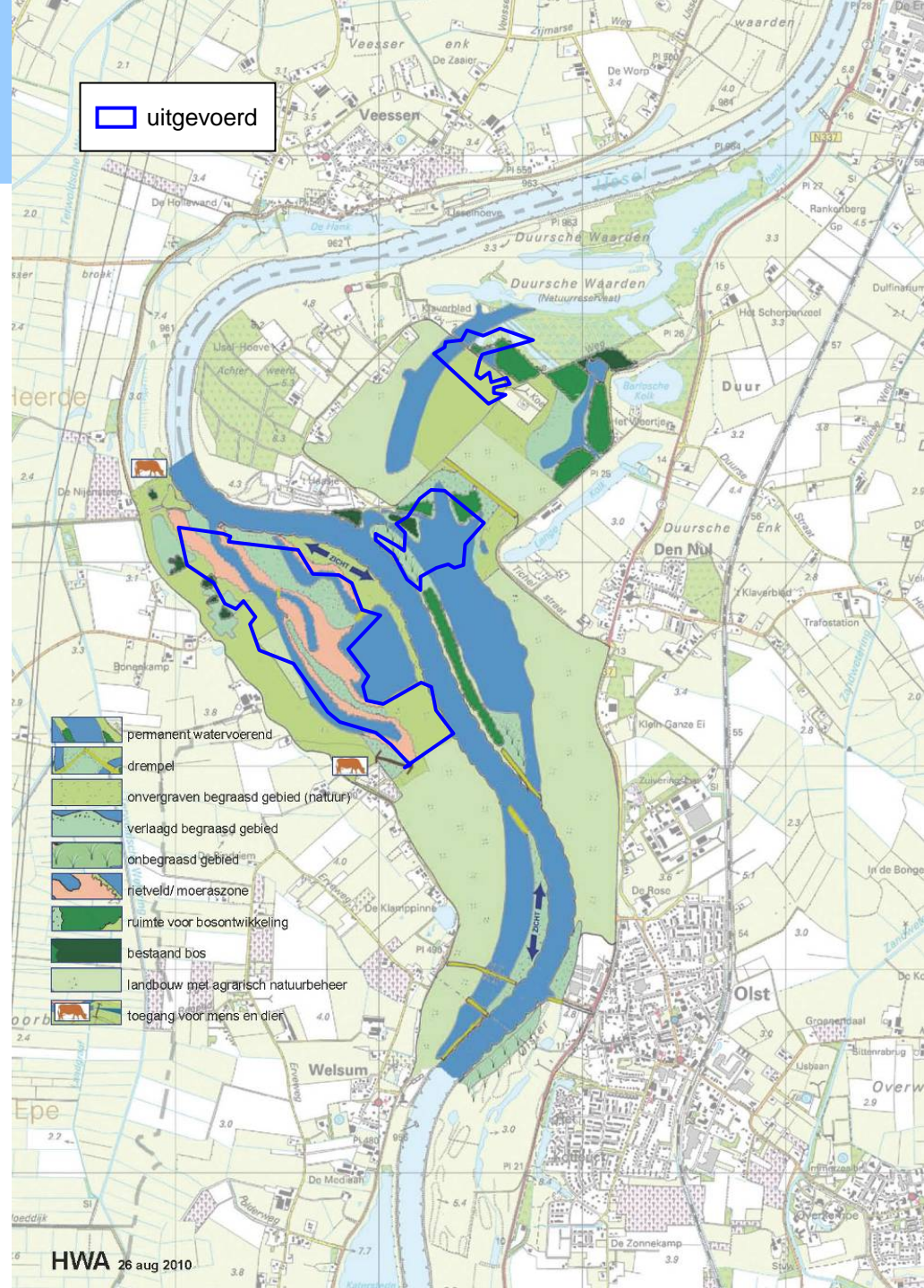


dienst landelijk gebied
voor ontwikkeling en beheer

Alternatief B: 'Streefbeeld'



Alternatief C: 'Het casco'



Wat is er in de MER beschreven:

Effecten op

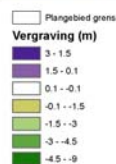
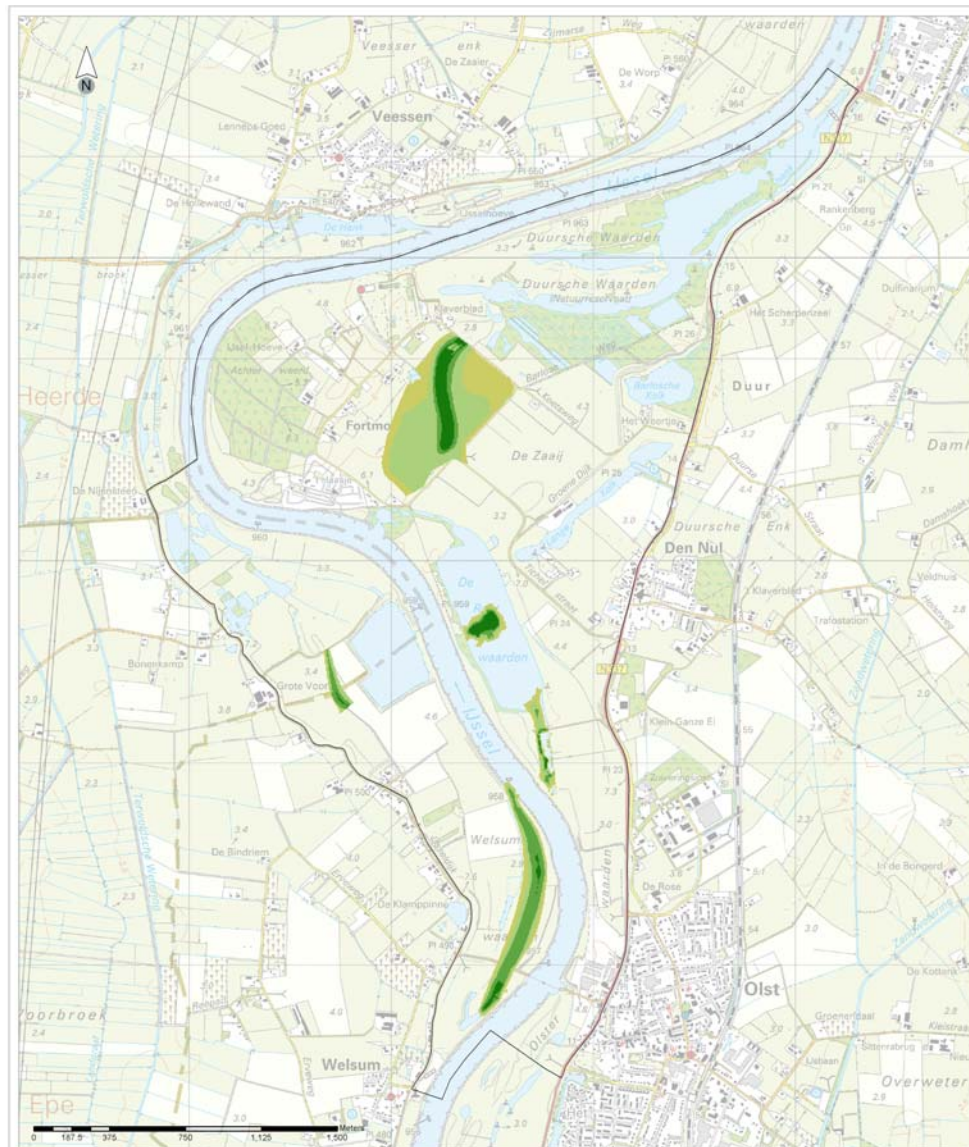
- Rivierkunde en veiligheid
- Natuur
- Bodem en grondstromen
- Grond- en oppervlaktewater
- Landschap, cultuurhistorie en archeologie
- Hinder
- Gebruiksfuncties

Keuze voor variant C

Het voorkeursalternatief

- Minimaal grondverzet
- Beperkt te verwerven oppervlakte
- Veel gronden blijven agrarisch in gebruik
- Verontdiepen van diepe plassen
- Voldoet aan taakstelling waterstandsdeling
- Beheer goed uitvoerbaar
- Goedkoper dan andere alternatieven

Vergravingen- kaart 2012



Titel:
Vergraving IJsseluiterwaarden Olst
Alternatief C

Project
Planstudie IJsseluiterwaarden Olst
(9T9170.A0)

Opdrachtgever:
Dienst landelijk gebied regio Oost

Datum:
06-09-2011

Schaal:
1:17000

Figuur:
4C



Belangrijkste verschillen

	Oorspronkelijke plan uit 2005	Nieuwe plan 2012
Grondverzet	2,8 mln m3	1,9 mln m3
Waterstandsaling	7,8 cm	8,31 cm
Nieuwe natuur	215 ha	85 ha
Kosten	32,6 mln euro	24,8 mln euro

* Inclusief reeds uitgevoerde delen

Gemeente Olst-Wijhe

Burgemeester Ton Strien

Visie gemeentebestuur

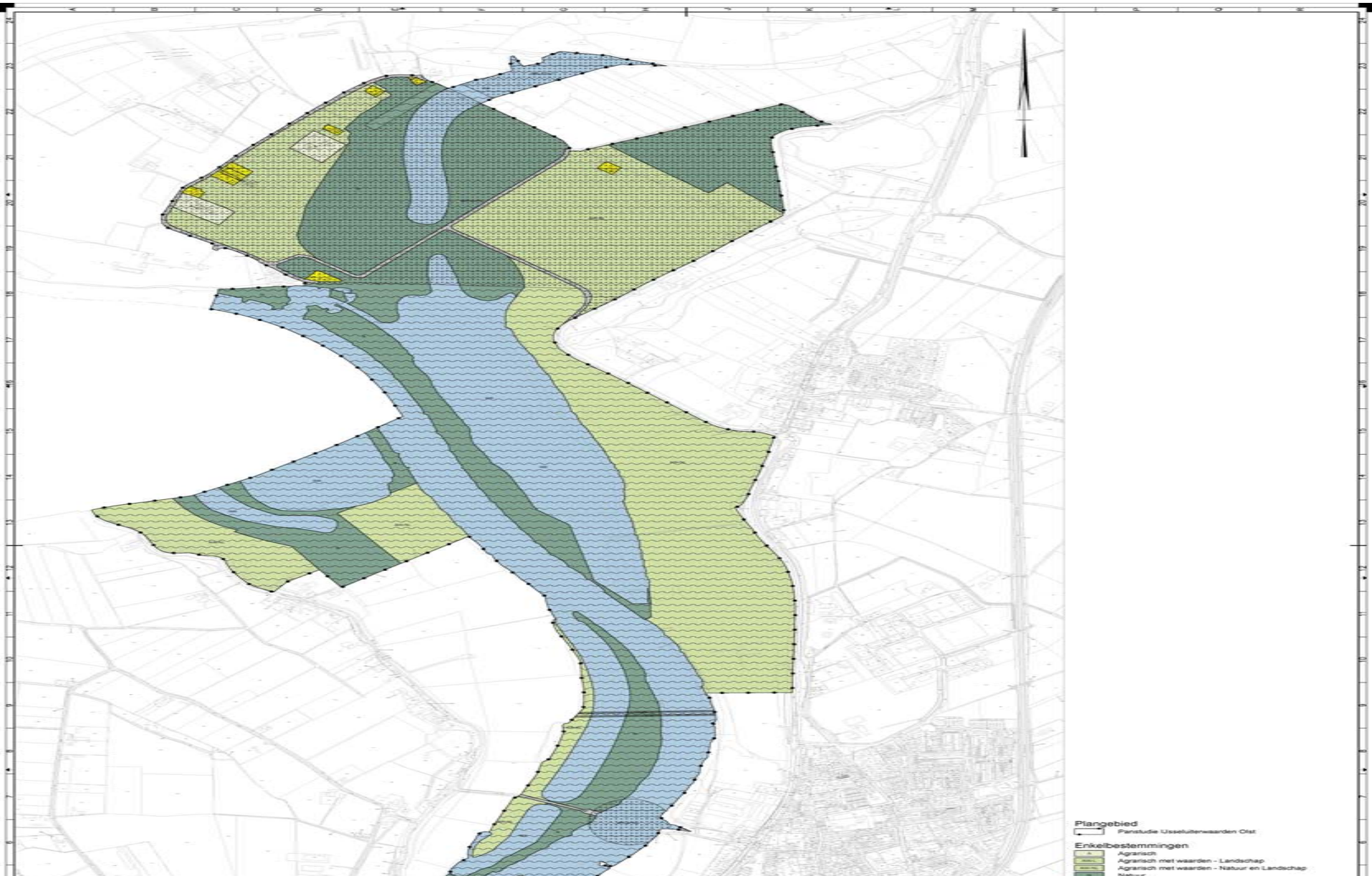
Gemeente Olst-Wijhe Hans van Vliet

Partiële herziening bestemmingsplan
Ijsseluiterwaarden Olst

Inhoud bestemmingsplan

- Toelichting
- Planregels
- Verbeelding

ijssel uiterwaarden Olst



Procedure bestemmingsplan

- Voorbereiding door B en W
- Vaststelling door gemeenteraad

Terinzagelegging

- Ontwerpbestemmingsplan 6 weken
- mogelijkheid indiening zienswijze
- Definitief bestemmingsplan 6 weken
- mogelijkheid indienen beroep bij
Raad van State

Proceduretijd

- In algemene zin globaal 26 weken tot en met terinzagelegging vastgesteld bestemmingsplan
- Exclusief beroep bij Raad van State
- Planning IJsseluiterwaarden Olst:
 - ontwerp-bestemmingsplan en MER in maart 2012 gereed
 - ter inzagelegging ontwerp gepland juni 2012
 - na verwerking zienswijzen: vaststelling door gemeenteraad
 - hierna ter inzage legging definitief bestemmingsplan met beroepsmogelijkheid (~herfst 2012)
 - bestemmingsplan onherroepelijk: ~eind 2013



Provincie Overijssel

Marcel Tonkes

Procedures en planning

hoofdvergunningen en -onthefing

Hoofdvergunningen en - onthefing

Benodigde hoofdvergunningen:

- Natuurbeschermingswetvergunning
- Flora en faunawet-onthefing
- Waterwetvergunning
- Ontgrondingenwetvergunning

Vervolg hoofvergunningen en - onthefing

- Startoverleggen en opstellen aanvragen loopt
- Aanvragen worden ingediend na besluitvorming MER en bestemmingsplan

Planning

- Doorlooptijd vergunningen ruim een half jaar
- Eveneens terinzagelegging ontwerp (zienswijze), gevolgd door terinzagelegging definitieve besluiten (beroep)
- Eventuele onteigeningsprocedure voor niet verworven gronden zoveel mogelijk parallel geschakeld en uiterlijk begin 2015 afgerond
- De realisatie van de waterstandsdeling eind 2015 afgerond.
- Het gehele plan volgens de huidige planning eind 2016 afgerond

Resterende programma

- **Pauze**
- **Bekijken van inrichtingskaart**
- **Gelegenheid tot stellen van vragen bij kaart**