



# *Omgevingsvisie & verordening*

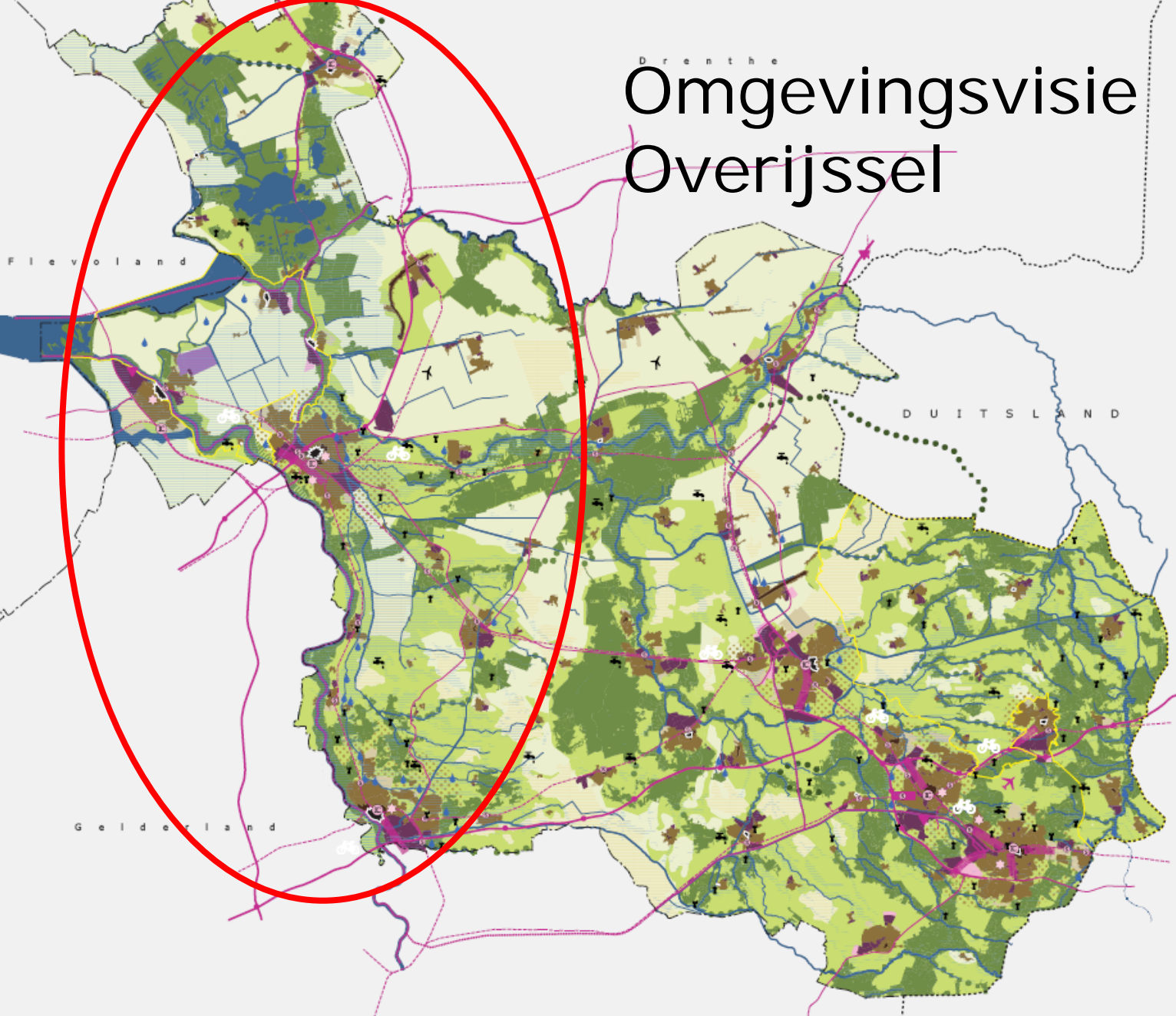
*Ruimtelijke ontwikkeling &  
waterveiligheid*

*Zwolle, 22 april 2010*

*Machiel Schilder,  
Eenheid Ruimte, Wonen & Bereikbaarheid*

Drenthe

# Omgevingsvisie Overijssel



## groene omgeving

### 1. realisatie groene en blauwe hoofdstructuur

- aaneengesloten structuur van natuurgebieden
- zoekgebied EHS
- zoekgebied robuuste verbindingzone
- zoekgebied ecologische verbindingzone
- continu en herkenbaar watersysteem

### 2. buitengebied accent productie

- schoonheid van de moderne landbouw
- landbouwontwikkelingsgebied

### 3. buitengebied accent veelzijdige gebruiksruimte

- mixlandschap met landbouw, natuur, water als goede buren

### bijzondere gebiedscondities benutten:

- gebied met landgoederen

## stedelijke omgeving

### 4. steden als motor

### 5. dorpen en kernen als veelzijdige leefmilieus

breed spectrum woon-, werk- en mixmilieu

- historische kern, binnenstad
- woonwijk
- bedrijventerrein
- gepland bedrijventerrein
- glastuinbouw

### 6. hoofdinfrastructuur: vlot en veilig

- autosnelweg en op- en afrit
- autoweg
- spoor
- vaarweg
- gebiedsontwikkeling luchthaven Twente
- regionaal overslagcentrum
- kansrijke fietsnelweg

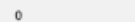
### bijzondere gebiedscondities benutten:

- stadsrandgebied
- kenniscentrum
- stadsas
- stationsgebied

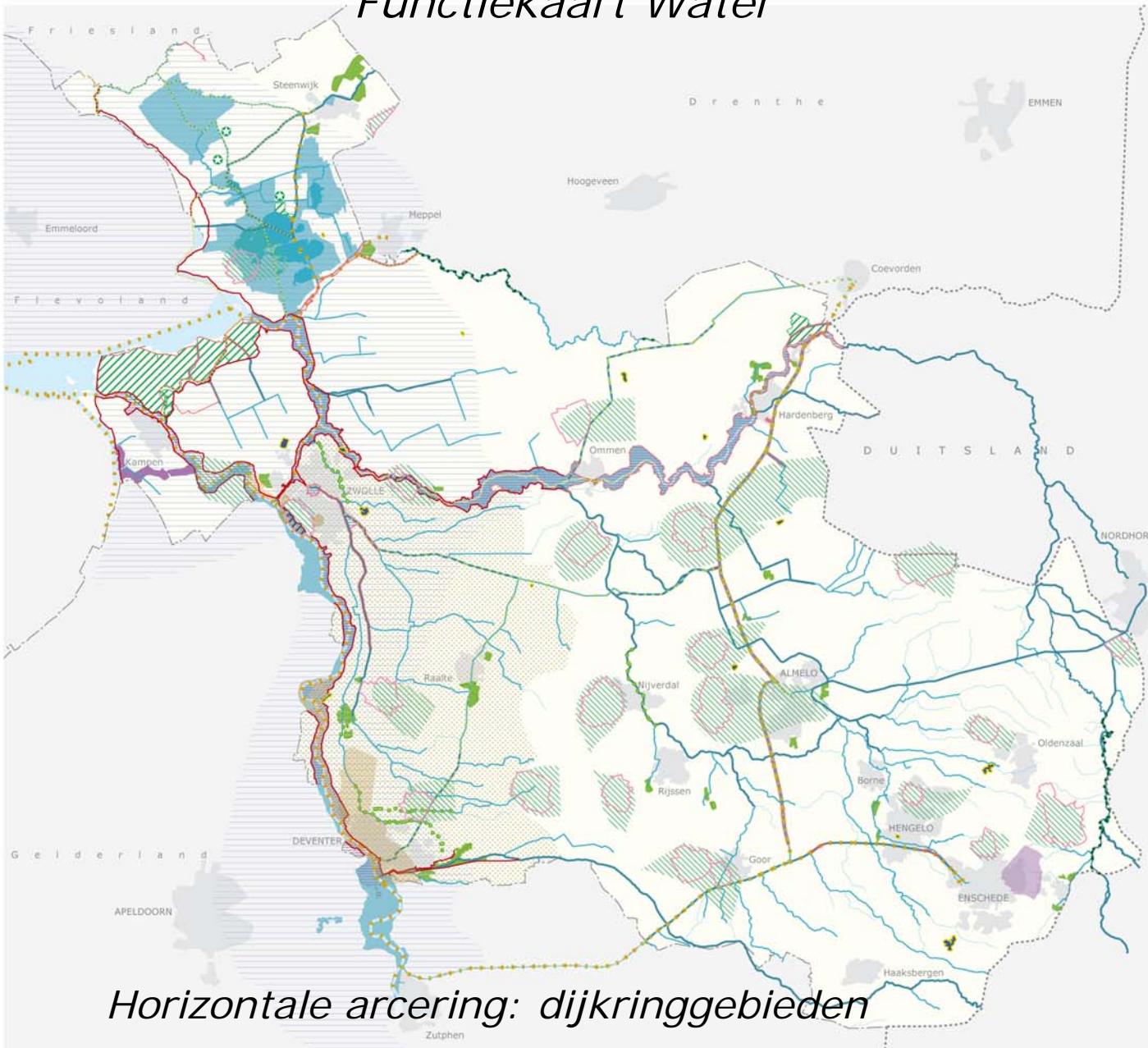
### overige beleidsaanduidingen

- Nationaal Landschap
- kansrijk zoekgebied windenergie
- buitendijksgebied, beekdal of veenweidegebied
- primair watergebied of waterbergingsgebied
- drinkwaterwinning

Beleidsinformatie Juli 2007



# Functiekaart Water



**Functiekaart water Omgevingsvisie**

**watergebonden functies**

aanduidingen

*continu en herkenbaar watersysteem*

- hoofdsysteem
- essentiële watergang/KRW oppervlaktewaterlichaam
- KRW oppervlaktewaterlichaam
- oppervlaktewater, kleine wateren
- KRW oppervlaktewaterlichaam
- plassen en meren

*waterviligheid*

- primaire waterkering
- regionale waterkering
- dijkkringgebied
- projecten Ruimte voor de Rivier
- buitendijksgebied
- bypass Kampen

*grondwater*

- intrekgebied
- grondwaterbeschermingsgebied
- boringvrije zone drinkwater
- boringvrije zone diepe pakket Salland
- boringvrije zone industrie
- innamezone waterwinning

*waterberging*

- waterberging zoeklocatie
- waterberging
- primair watergebied

*overig*

- vaarweg
- uitsluitend recreatievaart
- wateraanvoer
- zwemplas (met beschermingsgebied)

Beleidsinformatie apr.2009 nr.08295368

0 10km

Horizontale arcering: dijkkringgebieden



# *Omgevingsvisie Overijssel*

- Integraal omgevingsbeleid vastgesteld door Provinciale Staten op 1 juli 2009.
- Omgevingsverordening Overijssel bevat de normstellende bepalingen (van kracht sinds 1 september 2009)
- RO-deel (hoofdstuk 2 bevat bindende instructies t.a.v. bestemmingsplannen).



# *Status omgevingsvisie*

Integrale beleidsvisie op de ontwikkeling van de fysieke leefomgeving van Overijssel (tot 2030)

met de status van:

- Structuurvisie (Wro)
- Regionaal Waterplan (Waterwet)
- Milieubeleidsplan (Wet Milieubeheer)
- Provinciaal verkeer- en vervoerplan (Planwet V&V)
- Bodemvisie (ILG-afspraken met Rijk)



## *Visie: balans en dynamiek*

- a. definitie provinciaal belang
- b. ambities, opgaven en kansen
- c. ruimtelijke kwaliteit & duurzaamheid
- d. kwaliteitsambities
- e. ontwikkelingsperspectieven
- f. gebiedskenmerken (4 lagen)

A large white magnifying glass icon is positioned on the left side of the slide, with its lens pointing towards the right. The background of the slide is a light blue and green dotted pattern.

# *Provinciaal belang*

Publieke belangen die op provinciaal niveau het meest effectief te beïnvloeden zijn

- ⇒ Positie middenbestuur
- ⇒ Rol als integrale gebiedsregisseur
- ⇒ Cie. Ladders: kerntaak provincies: regie voeren over het fysiek-ruimtelijke domein
- ⇒ Selectief
- ⇒ Provinciaal belang is niet vast!



# *Duurzaamheid*

Duurzame ontwikkeling voorziet in de behoefte van de huidige generatie zonder voor toekomstige generaties de mogelijkheden in gevaar te brengen om ook in hun behoeften te voorzien. (Commissie Brundtland)

# *Ruimtelijke kwaliteit*

## - Vitruvius:

- Utilitas (functionaliteit)
- Firmitas (robuustheid/ duurzaamheid)
- Venustas (schoonheid)

## **doel Provincie Overijssel:**

- => leggen van nieuwe verbindingen tussen bestaande kwaliteiten en nieuwe ontwikkelingen
- => elk project moet bijdragen aan de ruimtelijke kwaliteit van de leefomgeving



# *Uitvoeringsmodel*



**of**

Normen n.a.v. SER-ladder, EHS, drinkwater-bescherming etc.

**waar**

Geeft richting n.a.v. beschreven perspectief

**hoe**

Stelt kwaliteitsopgaven en -voorwaarden t.a.v. wijze van inpassing en uitvoering



# *Adaptatie- programma Ruimte & Klimaat*

- Afspraak tussen het Rijk en het IPO:

De nieuwe provinciale ruimtelijke structuurvisies zijn zoveel mogelijk klimaatbestendig.

## *Doel Overstromingsrisico- paragraaf in bestemmingsplan*

- Bewustwording dat de ontwikkeling plaatsvindt in een gebied met een waterveiligheidsrisico.
- Bevorderen dat goed nagedacht wordt door burgers en gemeenten over een robuuste en veilige inrichting.

# Omgevings- verordening (I)

## **2.14.3 Gebieden met risico op overstroming (minder snel en ondiep onderlopende gebieden)**

- 1 Bestemmingsplannen die betrekking hebben op gebieden die gelegen zijn binnen de dijkringen 9: Vollenhove, 52: Oost-Veluwe, 53: Salland (wettelijk vastgelegde dijkkringgebieden) en als zodanig op kaart Waterveiligheid nr. 09295054 zijn aangegeven, voorzien alleen in nieuwe grootschalige ontwikkelingen binnen deze gebieden als in het desbetreffende bestemmingsplan zodanige voorwaarden worden gesteld dat de veiligheid ook op lange termijn voldoende is gewaarborgd.
- 2 De toelichting bij bestemmingsplannen die betrekking hebben op gebieden als bedoeld in lid 1, is voorzien van een overstromingsrisicoparaagraaf die inzicht biedt in:
  - de risico's bij overstroming
  - de maatregelen en voorzieningen die worden getroffen om deze risico's te voorkomen dan wel te beperken.

# Omgevings- verordening (II)

## **2.14.4 Gebieden met risico op overstroming (snel en diep onderlopende gebieden)**

- 1 Bestemmingsplannen die betrekking hebben op gebieden die gelegen zijn binnen de dijkringen 10: Mastenbroek en 11: IJsseldelta (wettelijk vastgelegde dijkringgebieden) en als zodanig op kaart Waterveiligheid nr. 09295054 zijn aangegeven, voorzien alleen in het realiseren van nieuwe

bebouwing binnen deze gebieden als er sprake is van zwaarwegend maatschappelijk belang. Het desbetreffende bestemmingsplan stelt in dit geval zodanige voorwaarden dat de veiligheid ook op de lange termijn voldoende is gewaarborgd.

- 2 In afwijking van het gestelde in lid 1 wordt de voorwaarde van zwaarwegend maatschappelijk belang, niet gesteld ten aanzien van agrarische functies en incidentele woonbebouwing.
- 3 De toelichting op bestemmingsplannen die betrekking hebben op gebieden als bedoeld in lid 1, is voorzien van een overstromingsrisicoparagraaf die inzicht biedt in:
  - de risico's bij overstroming
  - de maatregelen en voorzieningen die worden getroffen om deze risico's te voorkomen dan wel te beperken.