

Themamiddag overstromingsrisicoparagraaf

*Provincie Overijssel
22 april 2010*



© Dolf Kruger / n/a, coll. Nederlands fotomuseum

Doel van de middag

- Kennisuitwisseling over achtergronden vanuit waterveiligheid, ruimtelijke ordening en duurzaamheid
- Discussie over opzet en hoofdlijnen van een overstromingsrisicoparagraaf in bestemmingsplan
- Afspraken voor verschillende praktijksituaties, wensen en verwachtingen voor vervolg

programma

- 14.00 – 14.45 uur:
informatie van de provincie
waterveiligheid Dianne Laarman-Hoogendoorn
ruimtelijk beleid Machiel Schilder
- 14.45 – 15.00 uur:
vragen en discussie
- 15.00 – 16.00 uur:
bespreking casussen in groepen
- 16.00 – 16.30 uur:
terugkoppeling en samenvattende conclusies

Vragen die aan de orde komen

- Uit welke onderdelen bestaat een risicoparagraaf, uitwerking format a.d.h.v. voorbeelden
- Tot welk detailniveau
- Waar is informatie te halen
- Onderbouwing i.r.t. zwaarwegend maatschappelijk belang
- inrichting/ontwerp en uitvoering
- Evacuatieplan
- Wie is waarvoor verantwoordelijk

Casussen overstromingsrisicoparagraaf

1. Bypass IJssel bij Kampen en nieuwe stedelijke ontwikkeling (snel en diep)
2. Bergweide Kloosterlanden Deventer, bestaand bedrijventerrein (langzaam ondiep)
3. Bouw verzorgingshuis in bestaand bebouwd gebied (snel en diep)
4. Horecabedrijf bij Zwolle (langzaam, ondiep)
5. Integraal plan Buitengebied Salland (langzaam en ondiep)
6. Integraal plan Buitengebied IJsseldelta (snel en diep)

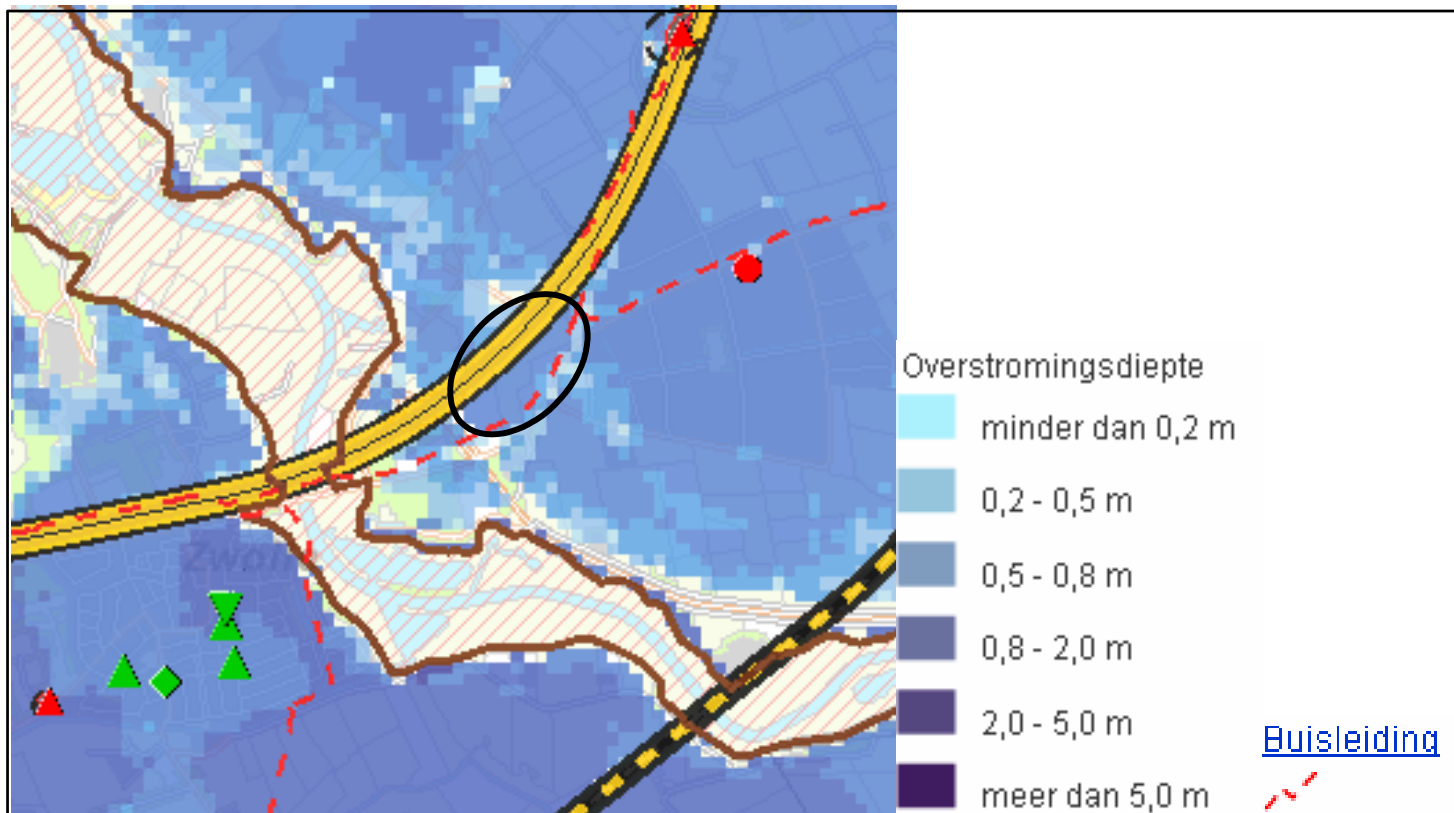
In welke gevallen extra aandacht voor overstromingsrisico

1. Kleinere ontwikkelingen:
aansluiten bij algemene uitgangspunten
2. Grootschalige woonwijken en
bedrijventerreinen en
Vitale en kwetsbare objecten:
specifieke paragraaf opnemen

Sector	Kwetsbare en vitale objecten
1. Infrastructuur	Rijkswegen Provinciale wegen Spoorwegen en stations Gemalen
2. Energie	Elektriciteitscentrales Schakelstations (hoog, midden & laagspanning) Lokale energiecentrales (o.a. warmtekrachtcentrales) Meet- en regelstations gas
3. ICT en Telecommunicatie	Noodnetcentrale ICT-centra (zgn. server-hubs) Regionale rampenzender
4. Drinkwatervoorziening & RWZI	Drinkwaterpompstations
5. Chemie en Nucleair	Vervoersgebonden inrichting Ammoniakbedrijven AVR-bedrijven BRZO-bedrijven Propaaninstallaties LPG-installaties Opslagplaatsen gevaarlijke en explosieve stoffen Nucleaire inrichting
6. Gezondheidszorg	Ziekenhuizen Klinieken (intensive care)
7. Openbaar bestuur, orde en veiligheid	Crisiscentra
8. Financieel	Aansturingscentra voor toonbankbetalingsverkeer
9. Niet-zelfredzame groepen (alleen van toepassing in het gebied bedreigd door het merengebied)	Dierentuinen Verpleegtehuizen (Verzorgings)tehuizen Bejaardentehuizen Wooncomplexen voor niet-zelfredzamen Gevangenis en penitentiaire inrichtingen
10. Overig	Musea van (inter)nationaal belang Gemalen en pompen

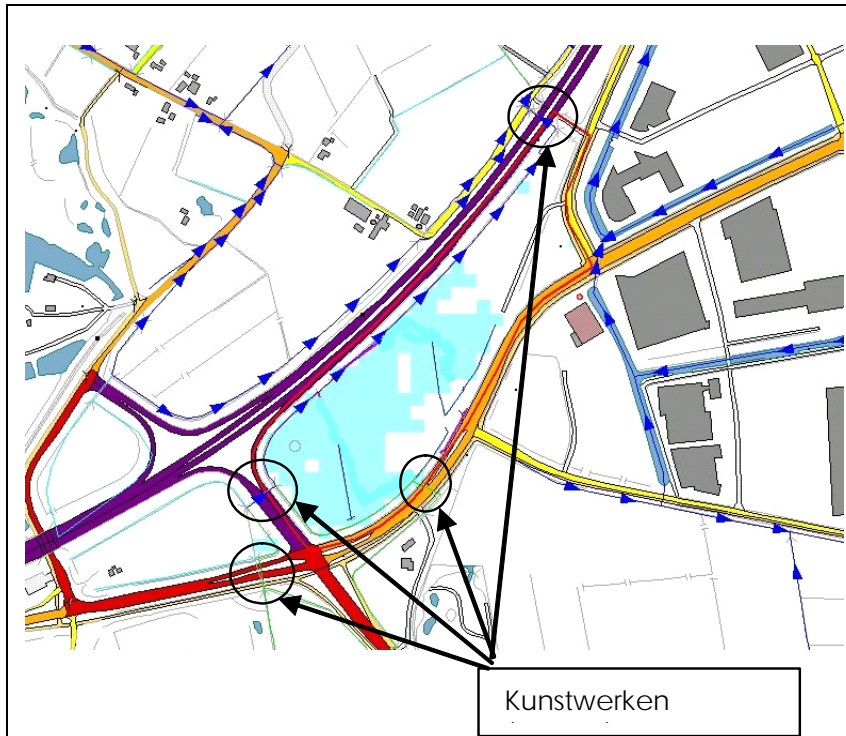
Voorbeeld V.d.Valk Zwolle

- Stap 1: randvoorwaarden beleid
- Stap 2: risico's in kaart brengen

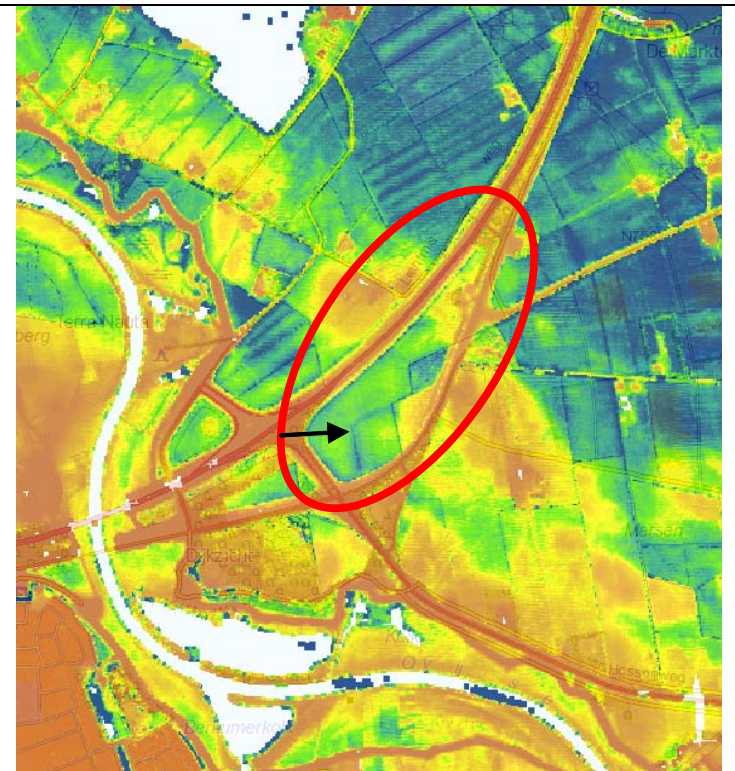


Figuur 1: risicokaart met overstromingsdiepten

Stap 3 analyse ontwikkeling en omgeving



Figuur 2: Watersysteem Waterschap [bron: Waterschap Groot Salland]



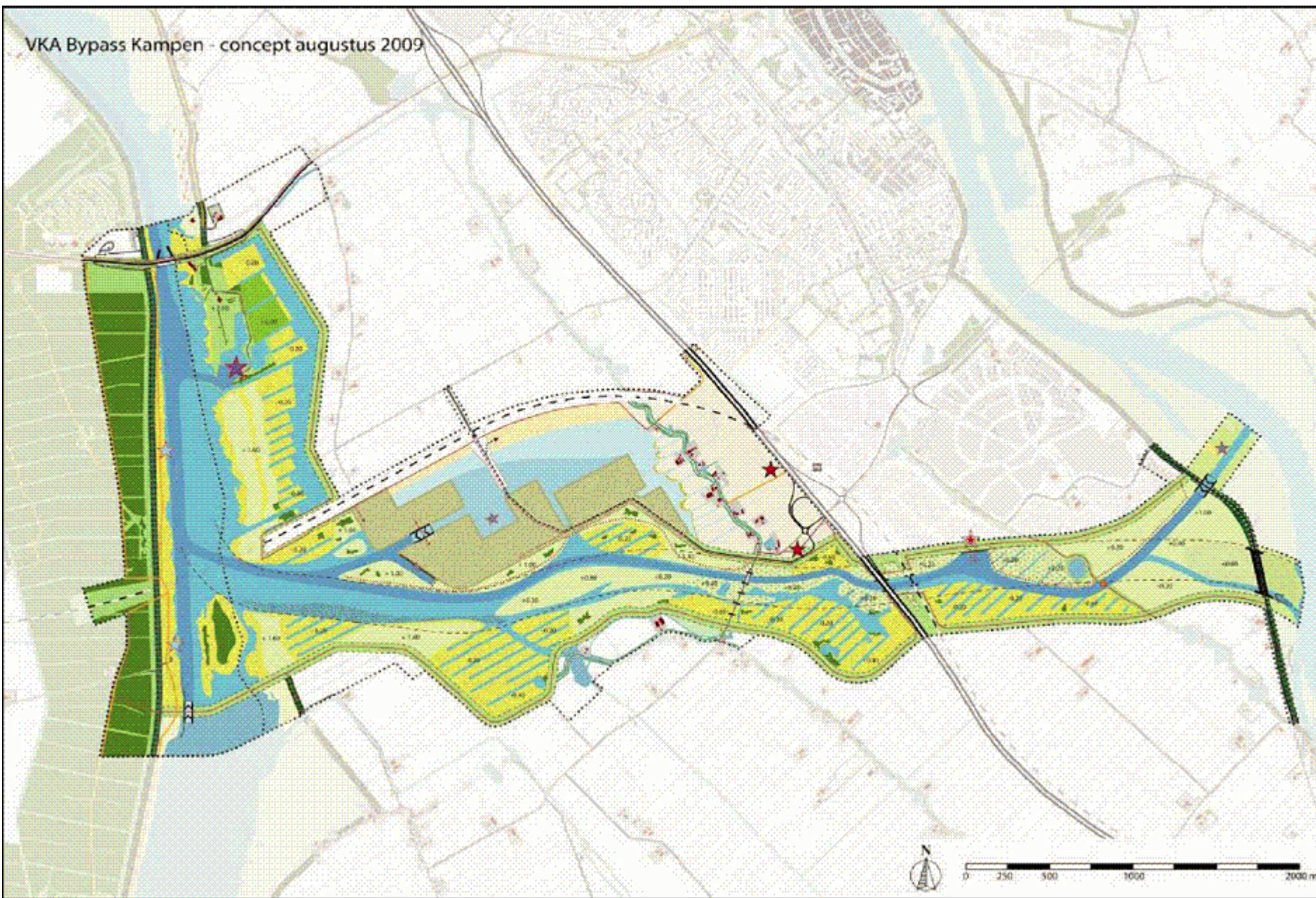
Figuur 3: Algemene hoogte kaart Nederland (AHN)

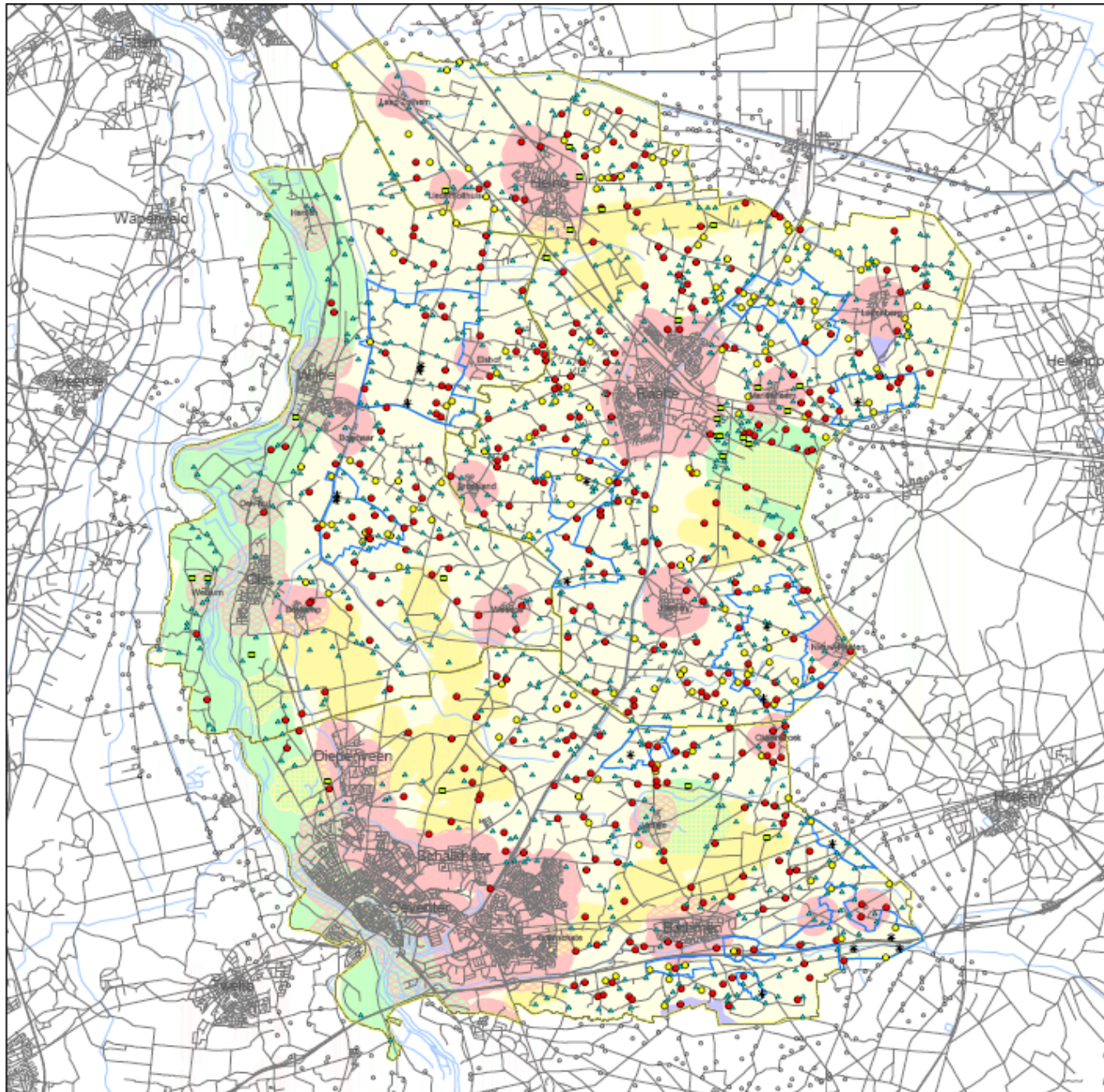
Stap 4: analyse overstromingsrisico
en mogelijke maatregelen

Stap 5: afweging van belangen en keuze voor
locatie, maatregelen en inrichting

Bypass Kampen

VKA Bypass Kampen - concept augustus 2009





Legenda

veehouderijbedrijf vanuit modelmatige benadering aangemerkt als

- groeier
- blijver
- stopper
- ★ nieuwvestiging
- ▲ bedrijf zonder varkens of pluimvee
- bedrijf buiten Salland

zoneringen

- Natura 2000 / Nbw-wet gebieden 1000m zone
- Wav-gebieden 250m zone
- kern 400m kemrandzone
- extensiveringsgebied voor zover niet overlappend met bovenstaande zoneringen
- landbouwontwikkelingsgebied

Plan Mer Bestemmingsplan buitengebied Salland

Ruimtelijke spreiding veehouderijbedrijven in de scenario's

opdrachtgever:
gemeente Deventer
gemeente Raalte
gemeente Olst-Wijhe

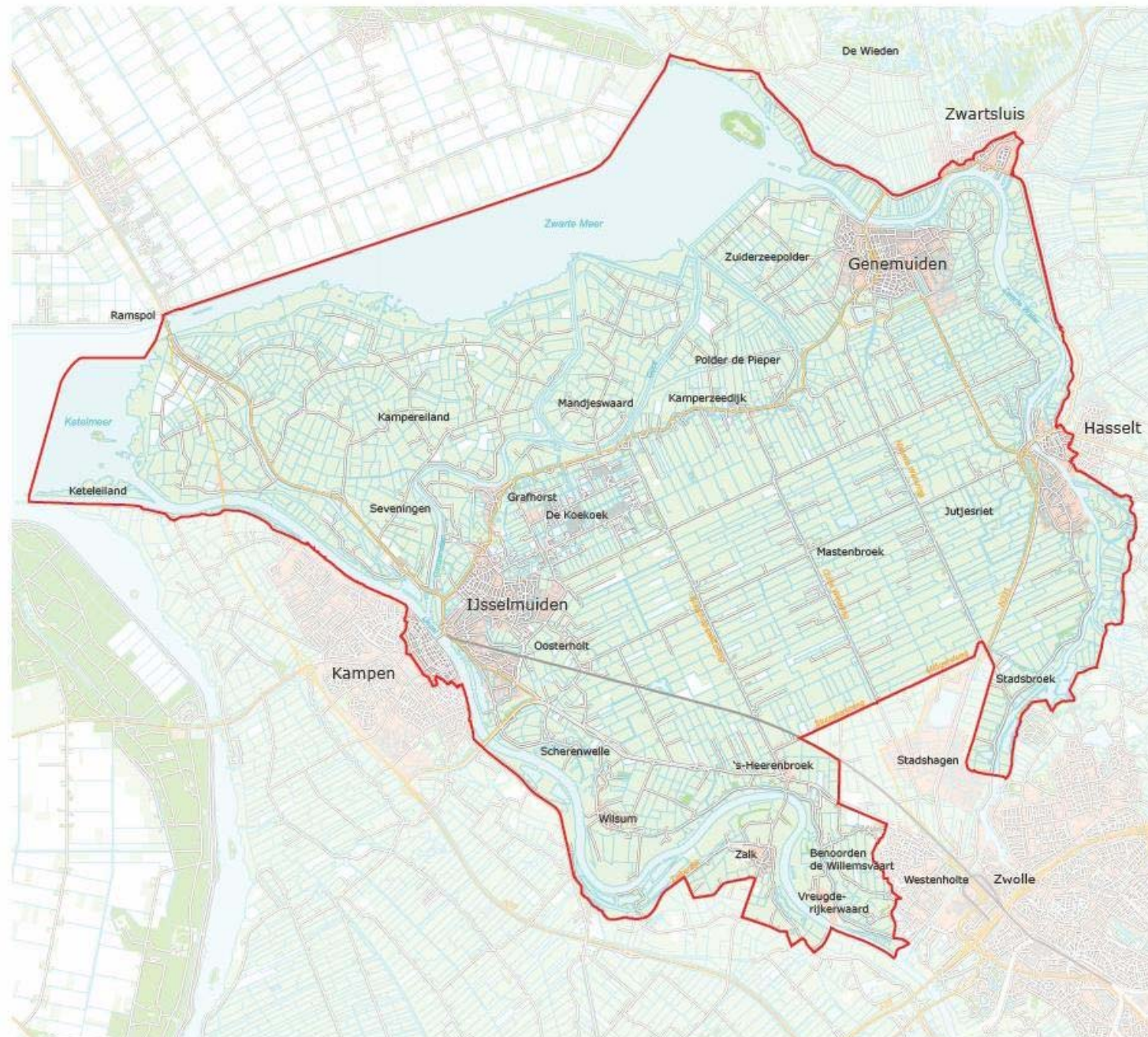
uitvoering



Nationaal Landschap IJsseldelta

begrenzing van het Nationaal Landschap

— grens



Beleidsinformatie: Geo-informatie maart 2007 tsd.nr.07456057

0 2km

Verzorgingshuis Westenholte Zwolle

- Nieuwe voorziening in bestaand stedelijk gebied
- Dijkkring 10 Mastenbroek

Bergweide Kloosterlanden Deventer

In hoofdzaak consoliderend plan voor bestaand
bedrijventerrein tot milieucategorie 5
met enkele kantoorclusters

Ruimte voor transformatie en nieuwe
ontwikkelingen

Ligt in dijkringgebied 53 Salland